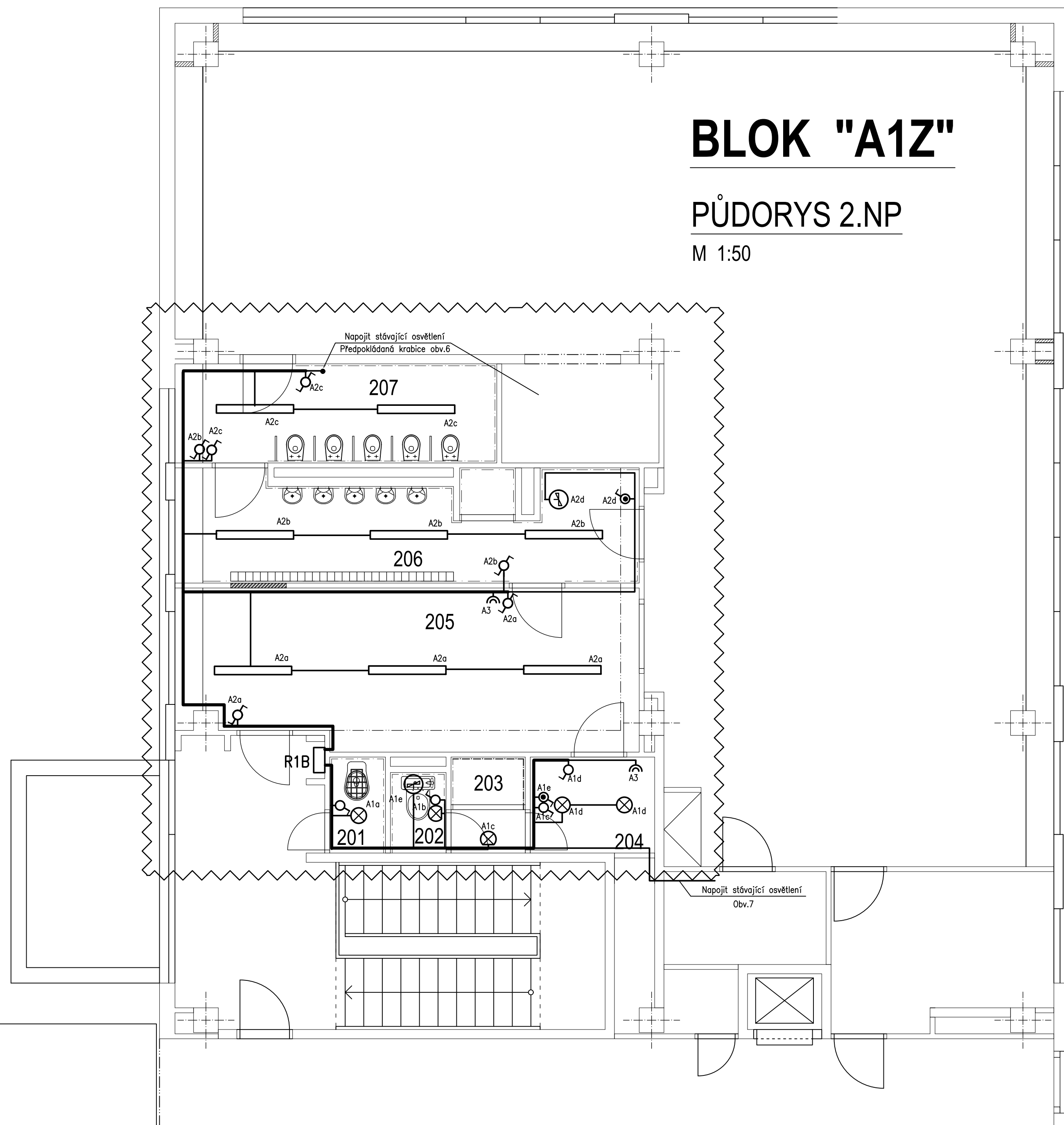


M 1:50



Architectural floor plan of the 2nd floor (PŮDORYS 2.NP) at a scale of 1:50. The plan shows several rooms: 201 (bathroom with toilet and shower), 202 (bathroom with toilet), 203 (bathroom with toilet), 204 (bathroom with toilet), 205 (large open area with a long table and chairs), and 206 (kitchen area with a sink, stove, and refrigerator). The plan also shows a staircase, a hallway, and a large window. Annotations include 'Nápojitelnost: 1000 l' and 'Nápojitelnost: 1000 l'.

LEGENDA MÍSTNOSTÍ- BLOK "A1Z":

| ČÍSLO | ÚČEL MIKROSTROJŮ  | PLAČKA (Hd) | PODHLA           | OPISYVA POUKÝCHU   |
|-------|-------------------|-------------|------------------|--|
| 201   | UKLÁDÁNÍ KOMORA   | 1,40        | PVC              | STĚNY OBKLAD v2,0m, ŠTUK, MALBA, STROP-ŠTUK, MALBA               |
| 202   | WC PERSONAL       | 1,87        | KERAMICKÁ DLAŽBA | STĚNY OBKLAD v2,0m, ŠTUK, MALBA, STROP-ŠTUK, MALBA               |
| 203   | UMÝVÁRNA PERSONAL | 1,66        | KERAMICKÁ DLAŽBA | STĚNY OBKLAD v2,0m, ŠTUK, MALBA, STROP-ŠTUK, MALBA               |
| 204   | ŠATNA PERSONAL    | 3,12        | PVC              | STĚNY ŠTUK, MALBA, STROP-ŠTUK, MALBA                             |
| 205   | ŠATNA DĚTI        | 18,78       | PVC              | STĚNY ŠTUK, MALBA, STROP-ŠTUK, MALBA                             |
| 206   | UMÝVÁRNA DĚTI     | 12,82       | PVC              | STĚNY OBKLAD 1v1,2m, ŠTUK, MALBA, STROP-ŠDK Pořádek v2,9m, MALBA |
| 207   | WC DĚTI           | 8,36        | PVC              | STĚNY OBKLAD 1v1,2m, ŠTUK, Pořádek v2,9m, MALBA                  |

LEGENDA MÍSTNOSTÍ- BLOK "A2":

| ČÍSLO | ÚČEL MÍSTNOSTI     | PLOCHA [m <sup>2</sup> ] | PODLAHA          | UPRAVA POVRCHU   |
|-------|--------------------|--------------------------|------------------|--|
| 201   | UKLIDOVÁ KOMORA    | 1,40                     | PVC              | STĚNY-OBKLAD >2,0m, ŠTUKA, MALBA, STROP-ŠTUKA, MALBA           |
| 202   | WC PERSONÁL        | 1,67                     | KERAMICKÁ DLAŽBA | STĚNY-OBKLAD >2,0m, ŠTUKA, MALBA, STROP-ŠTUKA, MALBA           |
| 203   | UMÝVÁRNA PERSONÁL  | 1,86                     | KERAMICKÁ DLAŽBA | STĚNY-OBKLAD >2,0m, ŠTUKA, MALBA, STROP-ŠTUKA, MALBA           |
| 204   | SÁTNÁ PERSONÁL     | 3,12                     | PVC              | STĚNY-ŠTUKA, MALBA, STROP-ŠTUKA, MALBA                         |
| 205   | SÁTNÁ DĚTI         | 18,78                    | PVC              | STĚNY-ŠTUKA, MALBA, STROP-ŠTUKA, MALBA                         |
| 206   | UMÝVÁRNA A WC DĚTI | 24,63                    | PVC              | STĚNY-OBKLAD 1+2m, ŠTUKA, MALBA, STROP- SDK Potéř +2,5m, MALBA |

VZHEDEM K CELKOVÉMU STAVU OBJEKTU, NEPRÁVÝCH UHLŮ JEDNOTLIVÝCH MÍSTNOSTÍ, ODKLON OD SVISLICE, Z ČÁSTI OPADANÝCH OMÍTEK, NĚKTERÝCH NEPŘÍSTUPNÝCH MÍST atp. MŮŽE DOCHÁZET K JEDNOTLIVÝM ODCHÝLKÁM OPROTI ZAMĚŘENÉMU STÁVAJÍCÍMU STAVU. V JEDNOTLIVÝCH MÍSTNOSTECH MŮŽE TATO ODCHYLKA BÝT + - 100 mm.

ZA PŘÍPADNÉ ZMĚNY OPROTI SCHVÁLENÉ PROJEKTOVÉ DOKUMENTACI, KTERÉ NEBUDOU  
POTVRZENY/SCHVÁLENY GENERÁLNÍM PROJEKTANTEM STAVBY, NEENESE GENERÁLNÍ PROJEKTANT  
ŽÁDNOU ZODPOVĚDNOST

PROSTUPY INSTALACE KABELU VNĚJŠÍHO PRŮMĚRU DO 20 mm BUDOU DOTĚSNĚNY MALTOU

PŘI REALIZACI JAKÉKOLIV DÍLČÍ ČÁSTI OBJEKTU JE NUTNÉ POUŽÍVAT KOMPLETNÍ DOKUMENTACI  
VČETNĚ VŠECH PŘÍLOH

DO STÁVAJÍCÍCH STROPNÍCH A STĚNOVÝCH PANELŮ NENÍ DOVOLENO DRÁŽKOVAT

Legenda el. přístrojů a svítidel

- Závazka jednotlivých zapůčítání, dvanáctistupňová, 16A, 250V, vč. zábezpeky v místnostech 205
- Spínací započítání, 10AX, 250V, fazen 1
- Spínací započítání, 10AX, 250V, fazen 6
- Svídko nádstné LED, 230V, 24W, 1800lm, 4000K/P44, referenční typ Fulgur Dita 24W
- Svídko stropní LED, 230V, 24W, 1800lm, 4000K/P44, referenční typ Fulgur Dita 24W
- Svídko stropní LED lineární, 230V, 40W, 4500lm, 4000K/P44, referenční typ Fulgur LEDlinea-E-CL12-40W-4000-W
- verziátor 230V není dodávkou elektro, 53W
- Spínací tabulcový započítání, 10AX, 250V, fazen 1/0 pošt přístrojů časový spínací 133

## Poznámka

Výška spínačů a zásuvek = 1,5m, v místnostech pro personál může být ve výši 1,2 m.  
Elektroinstalace bude pod omítkou. Kabelové rozvody budou pevně nad podhledem, svazky budou v liště.  
V umývárnicích a, v umýárně a WC děti je nutno provést místní doplňující pospojování.

V rekonstruovaných prostorách se demontují krabice pro infrazářítka a termostaty.  
V napájecích rozváděčích se tyto vývody odpojí.  
V rámci demontáže boilerů se demontují sporákové spínače a provede se odpojení i v rozváděči.

název a místo stavby

MŠ J. Maluchy 13 – oprava sociálních  
zařízení vč. šaten  
Elektroinstalace nn

MŠ Jana Maluchy, Ostrava - Dubina

investor:  
Městský obvod Ostrava - Jih, Horní 791/3,  
700 30 Ostrava - Hrabůvka

|  |       |
|--|-------|
|  |       |
|  | Část: |

**D**  
zodpovědný projektant:  
**Petr Mareček . ČKAIT 1103789**

vypracovala:  
Ing. Vladislav Hurník

stupeň dokumentace  
DPS

výkres:  
ELEKTROINSTALACE 2 NP-BLOK "A17" A "A2"

|          |           |         |
|----------|-----------|---------|
| měřilko: | datum:    | formát: |
| 1:50     | ZÁŘÍ 2021 | A0      |

číslo výkresu:

D1.4.4/3